



Supera
Tecnologia

Manual de configuração
Thin client - Supera
sistema operacional
Windows XPE

Rev. 1

www.supera.ind.br

Introdução

Uma visão geral do Thin Client XPe é apresentado junto com uma descrição do seu sistema de arquivos.

Visão Geral

O Thin Client com Windows XPe, com sua alta qualidade, versatilidade e flexibilidade, é um alto desempenho expansível terminal que dá aos usuários a habilidade para acessar o Windows, Internet, multimídia e aplicações de legado, a um menor custo total de propriedade de PCs ou outros produtos de informática.

O Windows XPe, powered by Microsoft Windows XP Embedded, tem embutido apoio da Microsoft RDP e protocolo Citrix ICA, emulações de terminal múltiplos, Internet Explorer, e Windows Media Player.

Os usuários podem acessar aplicativos em execução no Microsoft Windows Server 2003 e Citrix ICA, UNIX e outras aplicações legadas, multimídia e web. Isso proporciona ampla aplicação compatibilidade e integração do sistema, melhorando a produtividade do usuário. E desde que ele usa Microsoft Windows XP Embedded, o software cliente suporta o Win32 API completa, bem como o Windows XP Professional drivers de dispositivos e ferramentas de desenvolvimento, e muitos de terceiros drivers de dispositivo. Isso facilita a rápida criação, integração e portabilidade de aplicações locais no terminal XPe. Slot de expansão PCMCIA, CPU de maior desempenho, 10/100 BaseT Fast Ethernet, portas USB e PS / 2, áudio e uma fonte de alimentação interna são hardware padrão contido.

Isso simplifica a rede e conexão de periféricos e implantação da unidade, reduzindo o tempo de instalação de apenas alguns minutos.

A plataforma de hardware adiciona suporte PCMCIA para uma ampla variedade de dispositivos incluindo 802.11 Ethernet sem fio.

O Sistema de Arquivos Windows Xpe

O sistema Windows Xpe é composto com 2 GB de memória compact flash (armazenamento persistente) e 512 MB de Memória Ram expansível até 2GB.

Disco (C:)

O cliente Thin Client Windows XPe contém um sistema de arquivos baseado em memória compact flash, onde o funcionamento dos arquivos de sistema e local de aplicação estão armazenados.

Aplicações

Este capítulo descreve as aplicações de software que são pré-instalados e configurado em seu Thin Client Windows XPe . Ele também descreve como instalar novas aplicações.

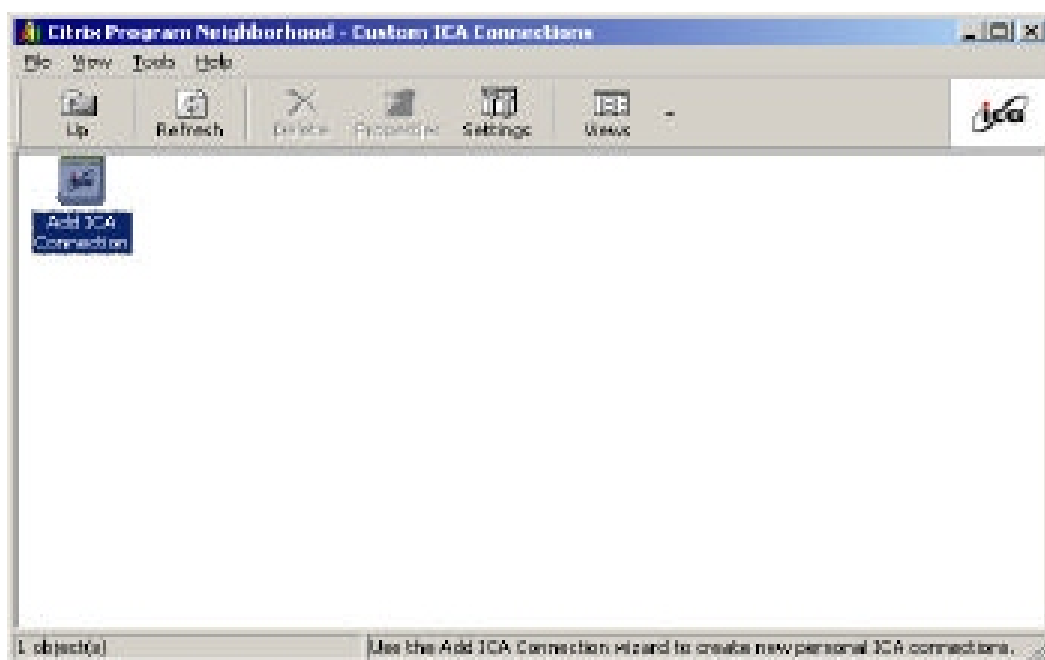
Instalação de novas aplicações

Aplicativos e drivers de dispositivo podem ser carregados apenas pelo administrador. Eles pode ser instalado por meio de um recurso de rede ou dispositivo de armazenamento USB.

Windows XPe não suporta o "Adicionar / Remover Programas do assistente. Novos programas / drivers deve fornecer seu próprio instalar programas / desinstalar (por exemplo, setup.exe, install.exe).

Citrix Program Neighborhood

Citrix Program Neighborhood é um utilitário que permite que os administradores e usuários criar conexões de servidor utilizando o Citrix ICA Client. Citrix Independent Computing Architecture (ICA ®) é um protocolo de rede que permite o controle remoto exibição de e interação com aplicativos em execução no Microsoft Windows Server 2003, Microsoft Windows 2000 Server (assim como Advanced Server e Datacenter versões Server), Microsoft Windows NT 4 Server, Terminal Server Edition (TSE) e aos servidores que estão executando o Citrix MetaFrame ®, ou WinFrame ®. As versões mais recentes do ICA cliente pode ser instalado pelo Administrador, se necessário.

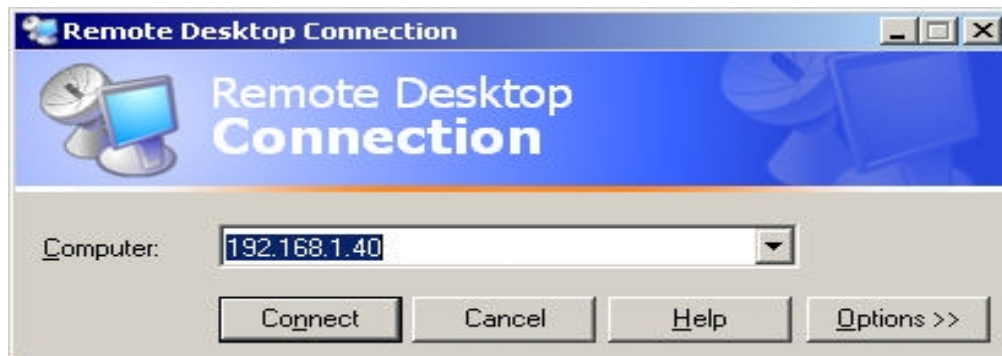


Microsoft Remote Desktop Connection

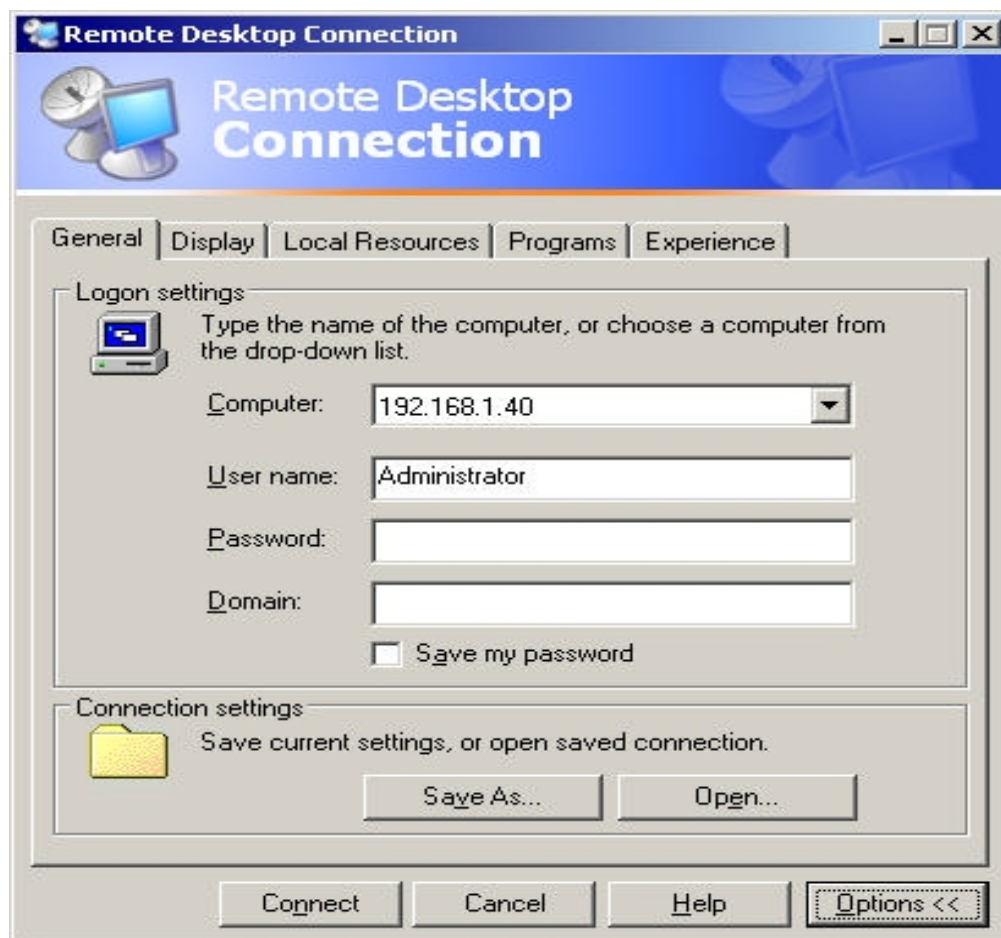
Microsoft Remote Desktop Connection é um software utilitário que permite administradores e usuários criar conexões de servidor usando o Microsoft RDP (Terminal Services).

Microsoft Remote Desktop Protocol (RDP) é um protocolo de rede que permite display remoto, e interação com aplicativos em execução no Microsoft Server 2003/2000, e Microsoft Windows Server NT, Terminal Server Edition (TSE). Quando usado com computadores que executam o Windows Server 2003 ou Windows XP Professional, o Remote Desktop Connection / RDP é capaz de:

- display colorido com o thin client
- Acessando dispositivos conectados à porta serial
- Acessando impressoras conectadas ao thin client
- Acessando USB externo disquete / CD-ROM / Zip drives



Clique em Opções de configurações avançadas.



Microsoft Internet Explorer

Microsoft Windows XPe inclui navegador Internet Explorer.

Supera Centro Tecnológico e Industrial - Windows Internet Explorer

http://www.supera.ind.br/

Supera Centro Tecnológico e Industrial

Home Empresa Onde Comprar Produtos Suporte Contato

SUPERA **Thin Client**

Eficiência



Thin Client Supera Benefícios

São inúmeros os benefícios que a solução Thin Client Supera pode Oferecer:

- Segurança;
- Capacidade de processamento;
- Redução do TCO;
- Otimização do gerenciamento;
- Alta durabilidade;
- Baixo consumo de energia;
- Facilidade de atualização e manutenção;

O THIN CLIENT é a maior evolução do modelo de computação cliente/servidor. Esta arquitetura dispensa a instalação de softwares nos desktops dos usuários que passam a acessar remotamente as aplicações hospedadas nos servidores.

Thin Client Supera Redução de Custo



Consumo: 10 W
Dimensões: 190mm x 50mm x 190mm

Área Restrita

E-mail

Senha

Entrar

Seja um Revendedor

Saiba das vantagens de ser um revendedor

Cadastre-se

Prazer em atendê-lo
Iniciar Chat
Supera ATENDIMENTO ONLINE

Ligue grátis

Copyright 2007 © Supera Centro Tecnológico e Industrial Ltda.
Rua José Marasca Filho, 728 - Parque Cidade Industrial - CEP 87070-110 - Maringá - Paraná - Brasil
Fone: +55 44 3034-3636 / Fax: +55 44 3034-3637

Iniciar Supera Centro Tecnol... 14:20

Suporte Adaptador Wireless 802.11a/b/g

Suporte a dispositivos USB 802.11a/b/g que tenham drivers para Windows XP e, portanto, são compatíveis com Windows XPe. As aplicações devem ser carregadas no Thin Client.

Alguns Modelos de Thin clients Supera que já vem com antena para conexão Wireless.

Suporte a dispositivos USB

Microsoft Windows XP Embedded inclui suporte a USB para um número comum de dispositivos externos, tais como teclados, mouses e impressoras, bem como unidades externas (Zip, CD-ROM, disquete). A maioria dos teclados USB, mouses, discos ZIP e muitos CDR e os discos rígidos são suportados. Após a instalação do hardware, você pode ser solicitado um driver de dispositivo. Se isto ocorrer, instale o driver.

EFW Manager

O Enhanced Write Filter no modo de sobreposição de RAM no Windows Embedded fornece um mecanismo para proteger a partição de escrever.

Os dados a serem gravados é desviado para a RAM. Depois de um reinício, o sistema está novamente em seu estado original.

O EWF pode ser usado para preservar a durabilidade do Compact Flash no PC embutido. Compact Flash são utilizados como meios de comunicação do sistema para o Windows Embedded imagens em PCs embarcados.

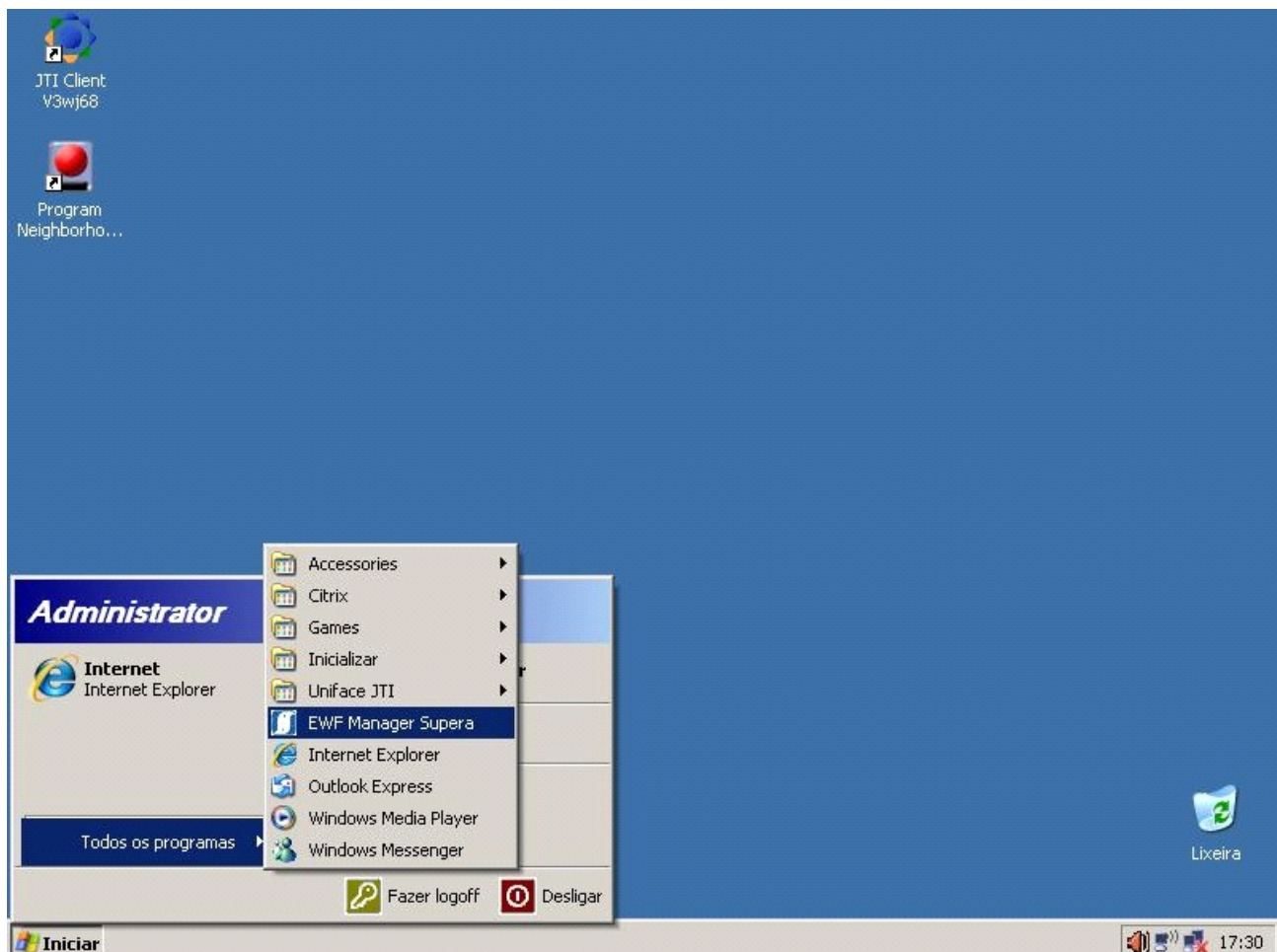
Windows grava os dados no sistema de meios de comunicação em segundo plano (sistema de mensagens de dumping para os arquivos de log, etc ..).

O EWF em modo Overlay RAM desvia todas as tentativas de escrever (de sistema e de usuário) para a RAM.

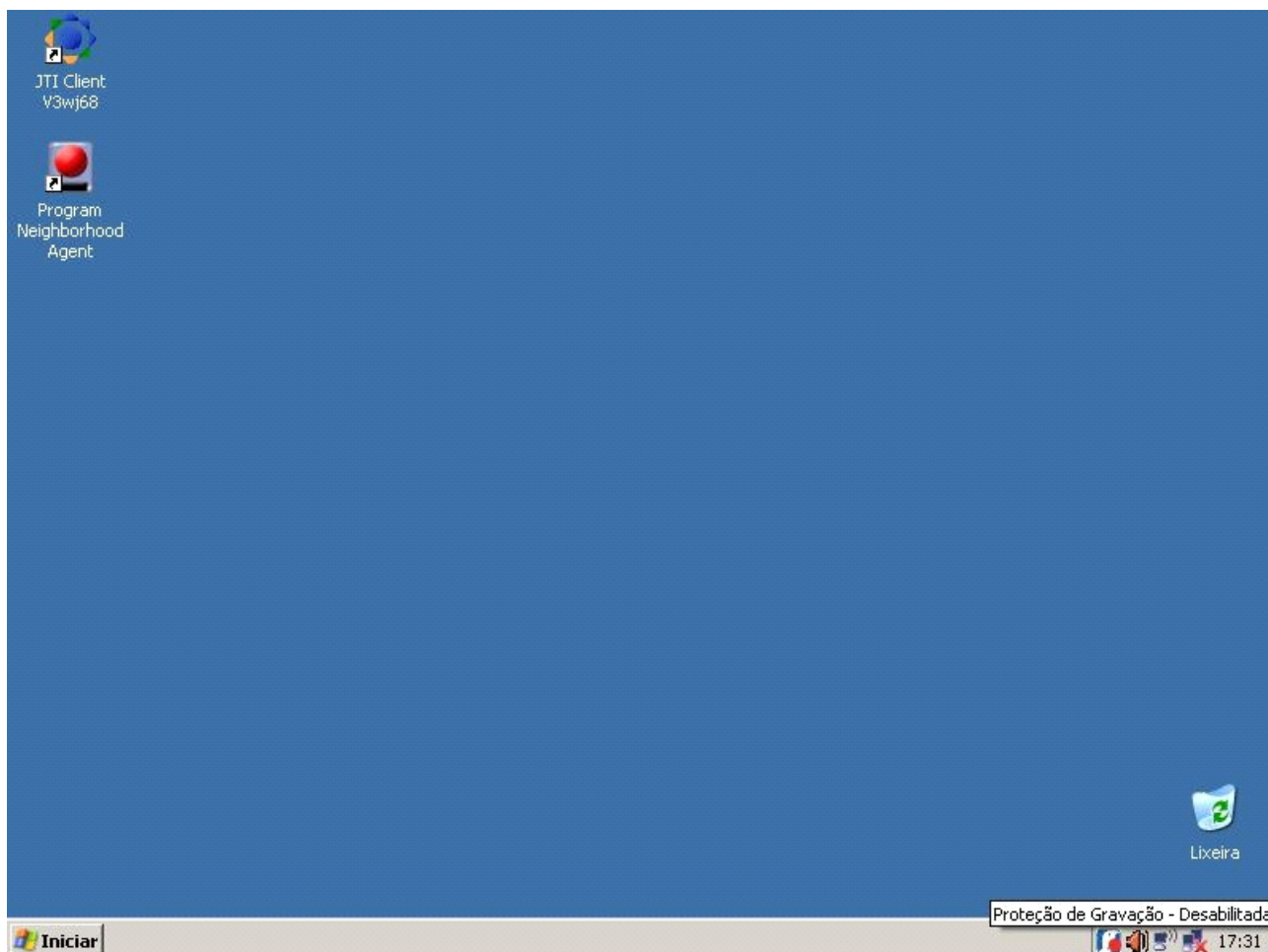
A gravação de acessos encurta o tempo de vida útil do Compact Flash.

Para Acessar e Habilitar o EWF Manager:

Iniciar -> Todos os Programas -> EWF Manager Supera.

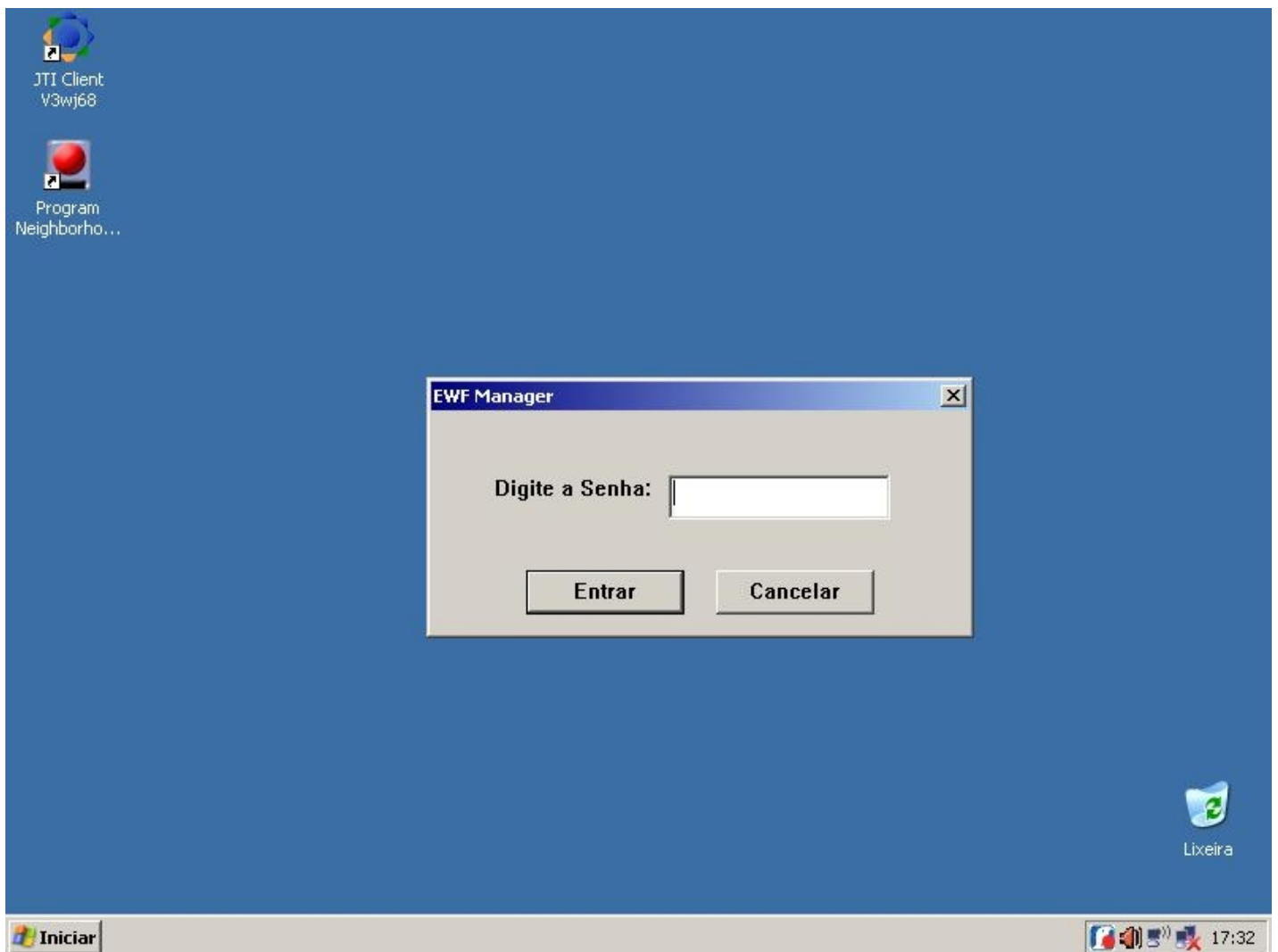


Quando o EWF Manager é executado o serviço é mostrado na Área de Notificação.



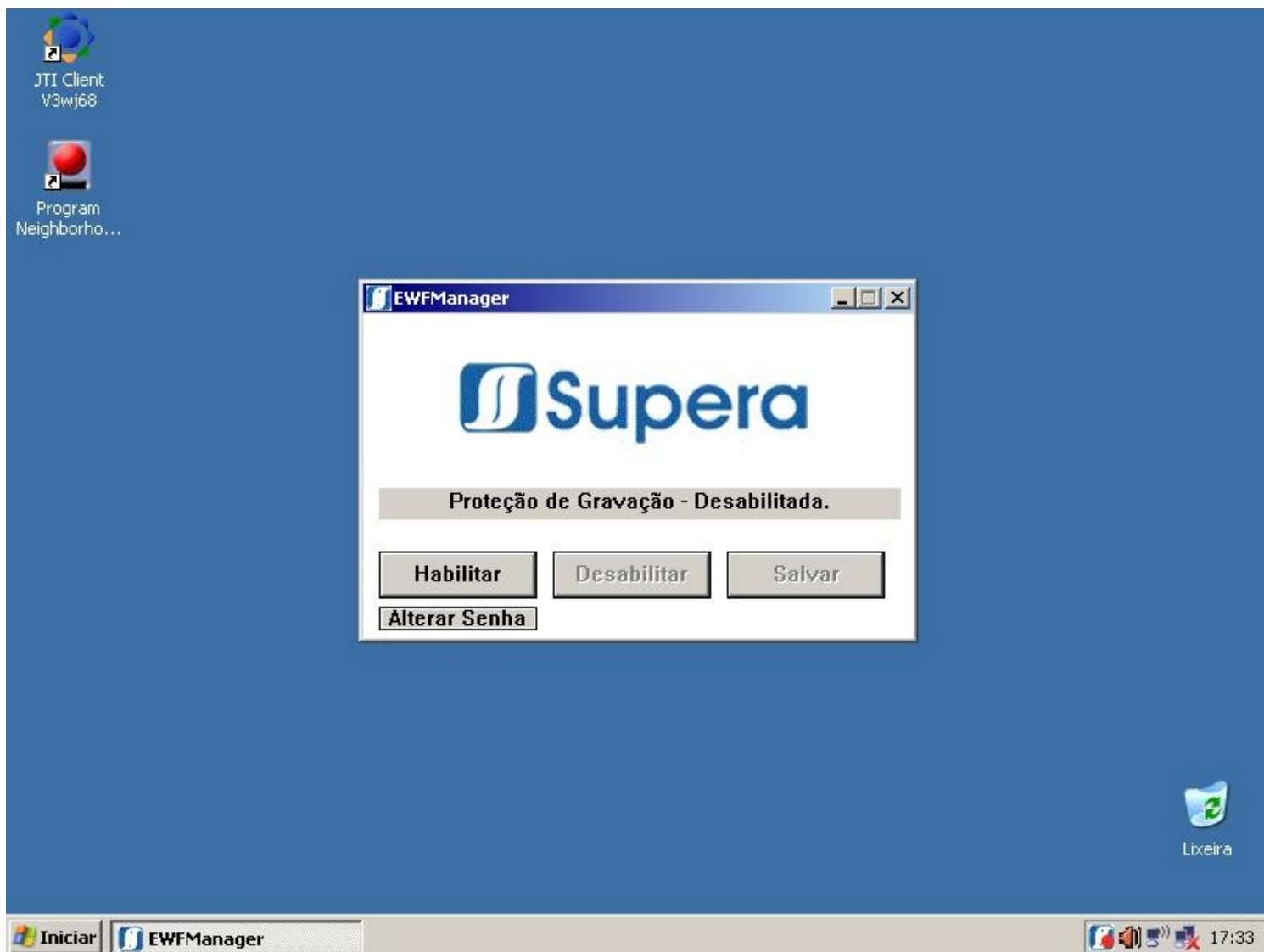
como está na imagem abaixo:

Para fazer alterações no EWF Manager Habilitar/Desativar/Salvar de dois clique no ícone do EWF manager na Área de Notificação ele abrira uma tela pedindo senha, esta senha por padrão é "supera" sem as aspas, posteriormente pode ser alterada.



Após ter digitado a senha, o EWF manager abrirá uma janela como na imagem abaixo. Na primeira vez que você executar o EWF Manager, ele estará desabilitado e toda alteração que você fizer no sistema será salva.

Para habilitar a Proteção do sistema Windows XPe, clique em "Habilitar", depois da confirmação seu sistema será reiniciado.



Após o reinício do computador, o EWF Manager ficará ativo e qualquer alteração que fizer no sistema ou arquivos baixados serão eliminados após reinício do sistema.

Para salvar qualquer alteração no sistema após o EWF Manager estar habilitado, abrir o EWF manager em Iniciar -> Todos os Programas -> EWF Manager Supera, depois dê dois cliques no ícone do EWF manager na Área de Notificação ele abrirá a tela pedindo senha, depois de ter fornecido a senha o EWF manager abrirá uma tela como a imagem abaixo. Logo em seguida clique em salvar e seu sistema será reiniciado e as alterações que foram feitas serão salvas.



Iniciar EWFManager

17:39

Após o reinício do computador, o EWF Manager ficará ativo e qualquer alteração que fizer no sistema ou arquivos baixados serão eliminados após reinício do sistema.

Para salvar qualquer alteração no sistema após o EWF Manager estar habilitado, abrir o EWF manager em Iniciar -> Todos os Programas -> EWF Manager Supera, depois dê dois cliques no ícone do EWF manager na Área de Notificação ele abrirá a tela pedindo senha, depois de ter fornecido a senha o EWF manager abrirá uma tela como a imagem abaixo. Logo em seguida clique em salvar e seu sistema será reiniciado e as alterações que foram feitas serão salvas.